

Titan - SV™ LOB



Titan-SV™ LOB, hem sabit konumlu hem de araç üstü, görevle ilgili mini İnsansız Hava Araçlarının (mİHA) tespit ve takibini, yön çizgisi (LOB-Line of Bearing) ile birlikte sunar. Titan Karşı-İHA ürün portföyünün bir parçası olan Titan-SV LOB, ticari (tüketici/profesyonel kullanıcı), DIY (kendin yap) ve taktik mİHA vericilerinin uzun menzilli 360° tespitinde üstün performans gösterir ve ticari ve devlet çok sensörlü Karşı-İHA platformlarıyla kanıtlanmış birlikte çalışabilirlik özelliğine sahiptir.

_Ana Özellikler

- › Birçok mİHA platformunun hassas 3D takibi
- › Hassas olmayan mİHA platformlarının 1° İstikamet ve Yükseklik takibi
- › Maksimum tarama ve algılama performansı için çok kaynaklı donanım mimarisi
- › Ticari (tüketici/profesyonel kullanıcı), DIY ve taktik mİHA vericilerinin algılama yeteneklerini içeren kapsamlı yazılım tanımlı kütüphane
- › Düşük yanlış alarm oranlarıyla yüksek algılama olasılığı
- › Saha kurulumunu ve araç operasyonlarını hızlandırmak için dahili olarak entegre edilmiş konum ve yön sensörleri

_TITAN-SV LOB Birlikte Çalışabilirlik

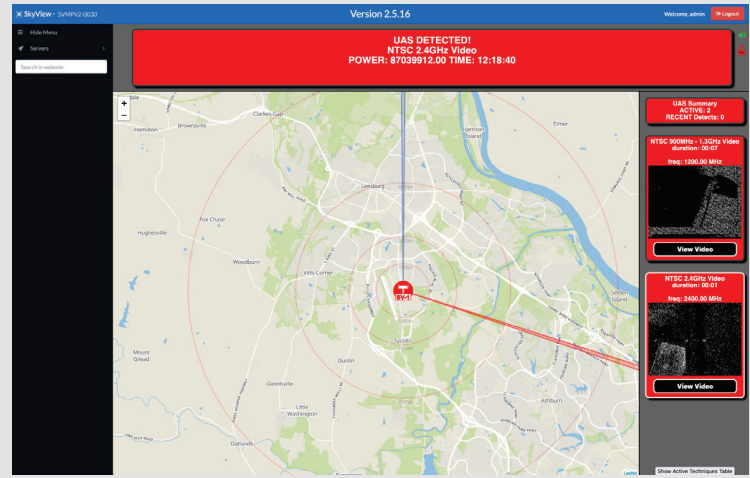
- › Ticari ve devlet çok sensörlü Karşı-İHA sistemleriyle kanıtlanmış birlikte çalışabilirlik
- › TITAN-SV DIVR sensörlerinin kapsamlı Karşı-İHA sistemlerine entegrasyonunu desteklemek için güvenli Uygulama Programlama Arayüzü (API)
- › Özel hareket elektronik harp sistemleriyle yerel entegrasyon (Otomatik tetiklemeli veya insan müdahaleli)
- › BlueSky 2" direk sistemleriyle Tak ve Çalıştır uyumluluğu

_TITAN-SV SOSA MOSA

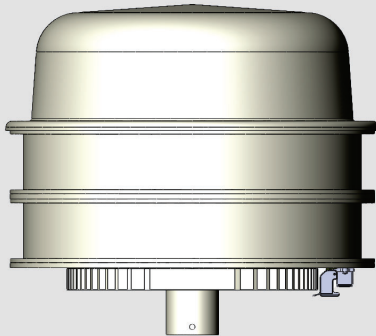
- › Geliştirme aşamasındaki ürün
- › Tek kartlı işlem ve yazılıma sahip bir kart üzerinde Titan SV özelliği
- › 6u VPX şasisinde Element
- › Yalnızca yazılım tabanlı edinim olarak Titan ve Titan SV algılama özelliği sunar
- › Araç üstü veya yarı statik Karşı-İHA sistemleri için seçenек.

_Teknik Özellikler

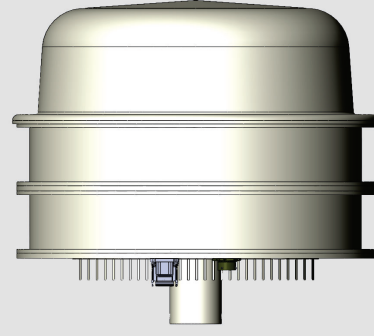
BOYUTLAR	› Ana Sensör 45 cm x 45 cm x 40 cm(direk üzerinden 33 cm yükseklik)
AĞIRLIK	› ~17 kg
GÜÇ	› DCV 10V-35V, 160W



TITAN-SV LOB KULLANICI ARAYÜZÜ



TITAN-SV LOB - 1



TITAN-SV LOB - 2