



SWITCHBLADE® 300 TAŞINABİLİR TAKTİK FÜZE SİSTEMİ

AeroVironment'in muharebe sahasından kendini kanıtlamış Switchblade® 300'ü, konvansiyonel ve özel harekât kuvvetlerine, muharebe sahasındaki mobil konumlardan veya üs güvenliğine yönelik sabit savunma mevzilerinden görüş hattı ötesi (BLOS) hedeflere karşı kullanım için sırt çantasında taşınabilir, hızla konuşlandırılabilir, hassas vuruş imkânına sahip bir füze yeteneği sağlar. Bu ölümcül füze, manuel veya otonom olarak çalıştırılabilir. Küçük boyutu ve sessiz motoru, çok yakın mesafeden bile tespit edilmesini, tanınmasını ve izlenmesini zorlaştırır. Switchblade® 300, operatöre bilgi toplama, hedefleme veya özellik/nesne tanıma için gerçek zamanlı video ve Cursor-on-Target GPS koordinatları sağlar. Tamamen ölçeklenebilir olan Switchblade® 300 çeşitli hava, deniz ve kara platformlarından fırlatılabilir.

Opsiyonel Switchblade 300 Sensor to Shooter (S2S) Kiti, operatörlerin sağlamaştırılmış bir laptopta FalconView®'u hızla güncellemesine olanak tanır. Güncellendikten sonra S2S yazılımı, hedef koordinatlarını AeroVironment'in Puma™, Raven® veya Wasp® hava araçlarından Switchblade® 300'e sorunsuz bir şekilde aktararak, angajman sürelerini ve operatörün bilişsel yükünü azaltır.

Kızılırmak Mah. 1446. Cad. No: 12/18
Çukurambar 06530 Çankaya, Ankara / TÜRKİYE
Tel : +90 (312) 284 30 12 (PBX)
Faks : +90 (312) 284 30 14
altoy@altoy.com.tr www.altoy.com.tr



TAŞINABİLİR TAKTİK FÜZE SİSTEMİ

SWITCHBLADE® 300

ÖNE ÇIKAN ÖZELLİKLER



»» MENZİL
10 km



»» HAVADA KALMA SÜRESİ
15 dakika



»» AĞIRLIK
5.5 lb (2.5 kg)



»» SÜRAT
63-100 mph

TEKNİK ÖZELLİKLER

ATIŞ KONTROL ÜNİTESİ (FCU)	Sağlamlaştırılmış laptop, dahili görev planlayıcı ve simülatore sahip ayrı bir Switchblade® 300 FCU
HEDELEME OPTİKLERİ	Ön ve yan görüntü için çift EO kamera ve IR burun kamerası, stabilize elektronik pan-tilt-zoom
MENZİL	10 km
HAVADA KALMA SÜRESİ	15 min
SÜRAT	63-100 mph
UÇUİRTİFASI	500 ft AGL altı (tavan >15.000 ft MSL)
AĞIRLIK	5.5 lb (2.5 kg), sırt çantasına sığar (faydalı yük, lançer ve taşıma çantası dahil)
FIRLATMA YÖNTEMİ	Bağımsız yerden fırlatma ve çoklu lançer
GÖZLENEBİLENLER	Çok küçük görsel, termal ve akustik imza
ÖLDÜRÜCÜLÜK	Çok düşük tali hasarlı hassas vuruş
OPSİYONEL FIRLATMA PLATFORMLARI	Hava aracı, kara aracı, deniz aracı, çoklu lançer vs.
FAYDALI YÜK	Northrop Grumman gelişmiş mühimmat

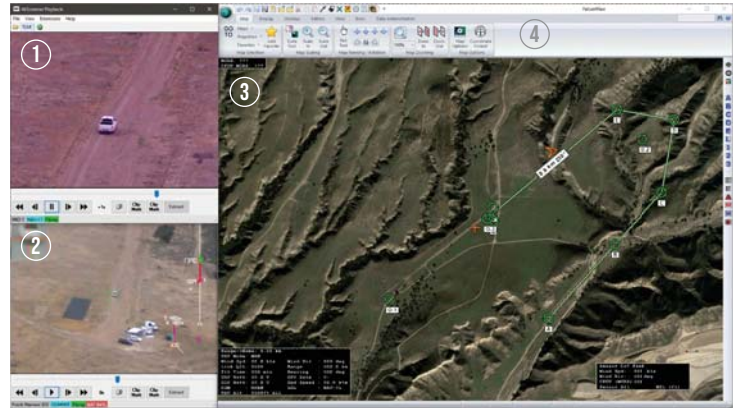
ANA ÖZELLİKLER

- » Tek kişilik operasyon - Tüpten fırlatma
- » Hassas vuruş
- » Operatör tarafından seçilebilen düşük tali etki
- » 2 dakika içinde kurulum ve fırlatma
- » Otomatik yol noktası tabanlı navigasyon
- » Sabit ve hareketli hedeflere karşı etkili
- » Patentli wave-off özelliği/recommit yeteneği
- » Modüler faydalı yük
- » AES-256 Sayısal Komuta Kontrol



OPSİYONEL SWITCHBLADE 300 SENSOR TO SHOOTER KİTİ

Sağlamlaştırılmış bir dizüstü bilgisayarda FalconView®'i S2S yazılımıyla güncellemek ve ürünle birlikte verilen pDDL™'ye bağlanmak için gereken her şeyi içerir. Sezgisel bir hedefe-dokun hedef kullanıcı arayüzü, mini İHAS'tan Switchblade® 300'e makineden makineye hedef koordinat transferini başlatır. İstihbarat, keşif ve Gözetleme (ISR) ve Taktik Füze Sistemi (TMS) verileri tek bir ekranda görüntülenir.



① İHAS Canlı Video Penceresi

② Switchblade 300 Canlı Video Penceresi

③ Görev Haritası Veri Noktaları

④ Switchblade 300-FalconView