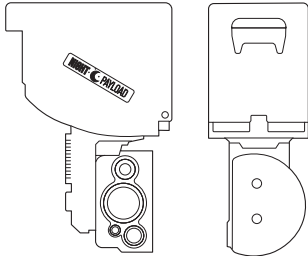


MANTIS™ i45 N GECE FAYDALI YÜKÜ

Mantis™ i45 N, düşük ışıkta veya gece İstihbarat, Gözetleme ve Keşif (ISR) operasyonları sırasında maksimum görünürlük için tasarlanmış çok sensörlü bir gece görüntüleme faydalı yüküdür. Yeni nesil görüntüleme sistemi, geliştirilmiş uzun dalga IR (LWIR) termal kameralara, yükseltilmiş 5 megapiksel monokrom düşük ışıklı kamera sensörüne ve yüksek güçlü 860 nm lazer aydınlatıcıya sahiptir. Gelişmiş sensör paketi sayesinde Mantis i45 N faydalı yükü, operatörlerin gizli operasyonlar için hava aracı emniyet mesafesini uzatmasına olanak tanır.

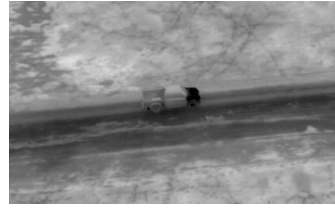
TEKNİK ÖZELLİKLER

TERMAL IR	Çözünürlük: Çift LWIR 640x512 px HFOV: 40° - 5.3° Zoom: 6 Seviye; 7.6x
DÜŞÜK IŞIK (LL)	Çözünürlük: 5 MP HFOV: 17.8° - 2.3° Zoom: 6 Seviye; 7.6x
LAZER AYDINLATICI	Işın gücü: 450 mW Dalgaboyu: 860 nm Sınıf: 3B laser
VIDEO	SD @30 fps
AĞIRLIK	32 oz (905 g)
TOPUN ÇAPI	4.2 inç(10.7 cm)
SICAKLIK LİMİTLERİ	-29 / 50 °C
ÇEVRESEL KOŞULLAR	Her türlü hava koşulunda (su geçirmez)
YATAY HAREKET	360° sürekli
DÜŞEY HAREKET	-90° / +30°



ANA ÖZELLİKLER

- » Gelişmiş gece ve düşük ışık performansı
- » İyileştirilmiş uzun dalga IR (LWIR) termal görüntüleyiciler; geniş açılı 9,2 mm ve dar açılı 32 mm IR
- » Yükseltilmiş 5 MP monokrom düşük ışık kamerası
- » Işın yoğunluğu 7.4x daha güçlü iyileştirilmiş lazer aydınlatıcı
- » Crystals™ YKİ ve Puma™ 2 AE veya daha yeni İHAS ile uyumlu
- » Muharebe sahasında gündüz ve gece operasyonları arasında faydalı yükün hızlı ve basit değişimi



LWIR Termal Kamera - Yakın (Narrow) Bakış



LWIR Termal Kamera - Uzak (Wide) Bakış



Yüksek Çözünürlüklü Düşük Işık Kamerası



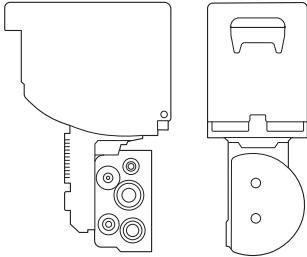
Lazer Aydınlatıcı (250 m Mesafe)

MANTIS™ i45

Mantis™ i45, Puma AE mini İnsansız Hava Aracı Sistemi (İHAS) operatörüne hafif, kompakt ve güçlü görsel farkındalık sağlamak ve yüksek çözünürlüklü EO/IR kameralar ve lazer aydınlatıcı dahil olmak üzere gelişmiş bir sensör paketi sunmaktadır. Her türlü çevresel koşulda görev için tasarlanan Mantis i45 tamamen su geçirmezdir ve gündüz görüntüleme yeteneğinin yanı sıra, Yakın Kızılötesinden (NIR) Uzun Dalga Kızılötesine (LWIR) kadar düşük ışık ve gece görüntüleme özellikleri sağlamaktadır. Uçuş operasyonları esnasında, i45 gimbal yatay ekseninde sürekli hareket yeteneğiyle hava aracının altında kalan alanda tam bir kapsama alanı sunmak ve zorlu çevresel koşullarda güvenilir operasyonlar sağlamak üzere tasarlanmıştır.

TEKNİK ÖZELLİKLER

ELEKTRO-OPTİK (EO)	Çözünürlük: Çift 15 MP renkli HFOV: 56° - 1.2° Zoom: 6 Seviye; 50x
TERMAL IR	Çözünürlük: 640x512 px HFOV: 21.4° - 10.8° Zoom: 3 Seviye; 2x
DÜŞÜK IŞIK (LL)	Çözünürlük: 1.2 MP HFOV: 10.7° to 4.7° Zoom: 3 Seviye; 4.6x
LAZER AYDINLATICI	Işın gücü: 500 mW Dalga boyu: 860 nm Sınıf: 3B laser
VİDEO	SD @30 fps
AĞIRLIK	31.4 oz (890 g)
TOPUN ÇAPI	4.2 inç (10.7 cm)
SICAKLIK LİMİTLERİ	-29 / 50 °C
ÇEVRESEL KOŞULLAR	Her türlü hava koşulunda (su geçirmez)
YATAY HAREKET	360° sürekli
DÜŞEY HAREKET	-90° / +30°



ANA ÖZELLİKLER

- » Gündüz, düşük ışık ve termal görüntüleme
- » Çift 15 MP yüksek çözünürlüklü renkli kamera
- » Düşük ışık and LWIR kameraları
- » Hava aracı üzeri görüntü işleme
- » Crysalis™ YKİ ve Puma™ 2 AE veya daha yeni İHAS ile uyumlu



EO Kamera - Uzak (Wide) Bakış



EO Kamera - Yakın (Narrow) Bakış



Termal IR Kamera Görüntüsü



Düşük Işık Kamera Görüntüsü